

# FIȘĂ ANALITICĂ MINIMALĂ

*de inventariere a monumentelor și ansamblurilor istorice*

## 1. IDENTIFICARE

Cod	Câmp	Descriere
1.1	Cod LMI	AG-II-m-B-13688
1.2	Categorie	Monument

## 2. LOCALIZARE ADMINISTRATIVĂ

Cod	Câmp	Descriere
2.1	Stat	România
2.2	Județ	Argeș
2.3	Localitate	Șăpata
2.4	Cod poștal	117665
2.5	Stradă / Adresă	Neidentificat de către elaboratorul fișei
2.6	Coordonate geografice	Y = 44.7579563°, X = 24.7424984°
2.7	Localitate anterioară	Neidentificat de către elaboratorul fișei
2.8	Stradă, număr anterioare	Neidentificat de către elaboratorul fișei

## 3. TIP DE PROPRIETATE

Cod	Câmp	Descriere
3.1	Stat	Neidentificat de către elaboratorul fișei
3.1.1	Proprietate publică a statului	Neidentificat de către elaboratorul fișei
3.1.2	Proprietate privată a statului	Neidentificat de către elaboratorul fișei
3.2	Mixt	Neidentificat de către elaboratorul fișei
3.3	Privat	Neidentificat de către elaboratorul fișei

## 4. DATARE

Cod	Câmp	Descriere
-----	------	-----------

<b>4.1</b>	Epocă	Neidentificat de către elaboratorul fișei
<b>4.1.1</b>	Datare început	1802
<b>4.1.2</b>	Datare sfârșit	Neidentificat de către elaboratorul fișei
<b>4.2</b>	Datare prin perioade	Neidentificat de către elaboratorul fișei
<b>4.3</b>	Datare prin intervale de date	Neidentificat de către elaboratorul fișei
<b>4.4</b>	Datare precisă	Neidentificat de către elaboratorul fișei

## 5. ISTORIC. PERSOANE ȘI EVENIMENTE ASOCIATE ISTORIEI MONUMENTULUI

Cod	Câmp	Descriere
<b>5.1</b>	Istoric	(încă nu este identificat) Biserica „Sf. Nicolae” din satul Găinușa, comuna Săpata, județul Argeș, a fost ridicată în anul 1802 și reprezintă un monument de arhitectură religioasă specific zonei de deal din sudul României. Este construită din zidărie de cărămidă, pe temelie de piatră, cu plan dreptunghiular și absidă semicirculară. Acoperișul este din șindrilă învelită ulterior cu tablă. Ansamblul se află în cimitirul satului și are o importanță deosebită pentru comunitate, fiind unul dintre cele mai vechi lăcașuri de cult din zonă.
<b>5.2</b>	Autor	Neidentificat de către elaboratorul fișei
<b>5.3</b>	Comanditar	Neidentificat de către elaboratorul fișei
<b>5.4</b>	Ctitor	Neidentificat de către elaboratorul fișei
<b>5.5</b>	Meșter	Neidentificat de către elaboratorul fișei
<b>5.6</b>	Pictor	Neidentificat de către elaboratorul fișei

## 6. DESCRIERE

Cod	Câmp	Descriere
<b>6.1</b>	Fotografii	Documentație fotografică – 1 fotografii color, anexate la prezenta fișă.
<b>6.2</b>	Descriere localizare	Neidentificat de către elaboratorul fișei
<b>6.2.1</b>	Microrelief	Neidentificat de către elaboratorul fișei
<b>6.2.2</b>	Stil arhitectural	Neidentificat de către elaboratorul fișei

<b>6.3</b>	Descriere arhitecturală	Neidentificat de către elaboratorul fișei
<b>6.3.1</b>	Caracteristici deosebite	Neidentificat de către elaboratorul fișei
<b>6.4</b>	Stare generală conservare	Neidentificat de către elaboratorul fișei
<b>6.4.1</b>	Pereți	Neidentificat de către elaboratorul fișei
<b>6.4.2</b>	Acoperișuri	Neidentificat de către elaboratorul fișei
<b>6.4.3</b>	Lucrări de restaurare	Neidentificat de către elaboratorul fișei
<b>6.5</b>	Valoare culturală	Neidentificat de către elaboratorul fișei
<b>6.6</b>	Proprietar	Neidentificat de către elaboratorul fișei
<b>6.7</b>	Utilizare actuală	Neidentificat de către elaboratorul fișei

### DOCUMENTAȚIE FOTOGRAFICĂ

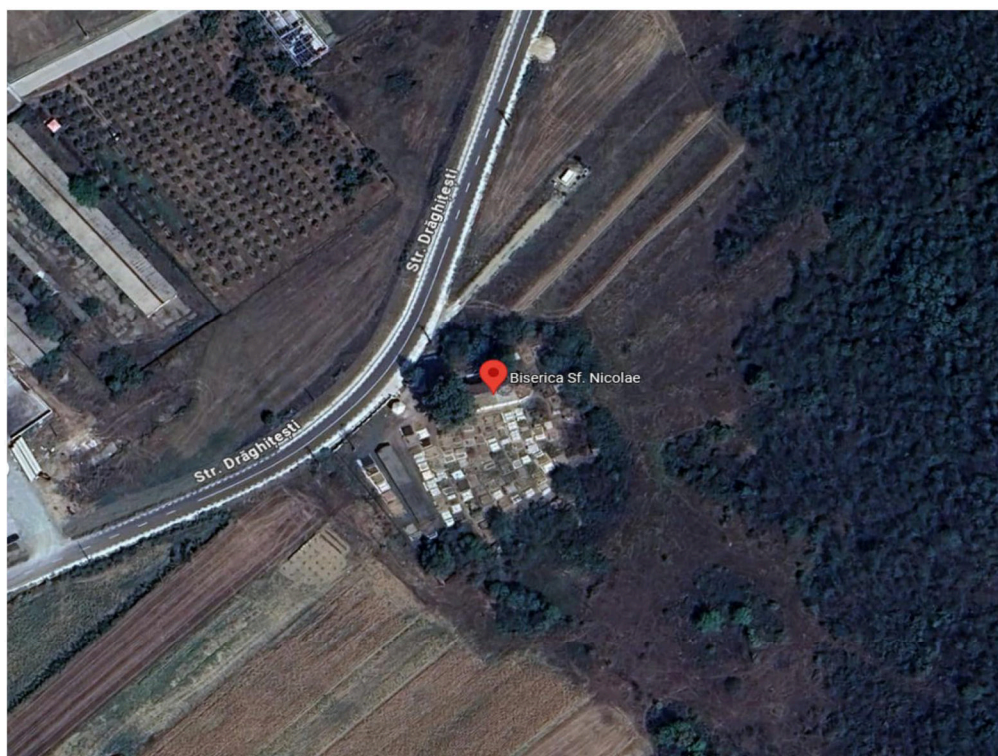


Foto 1: Fotografie BISERICA „SF. NICOLAE”



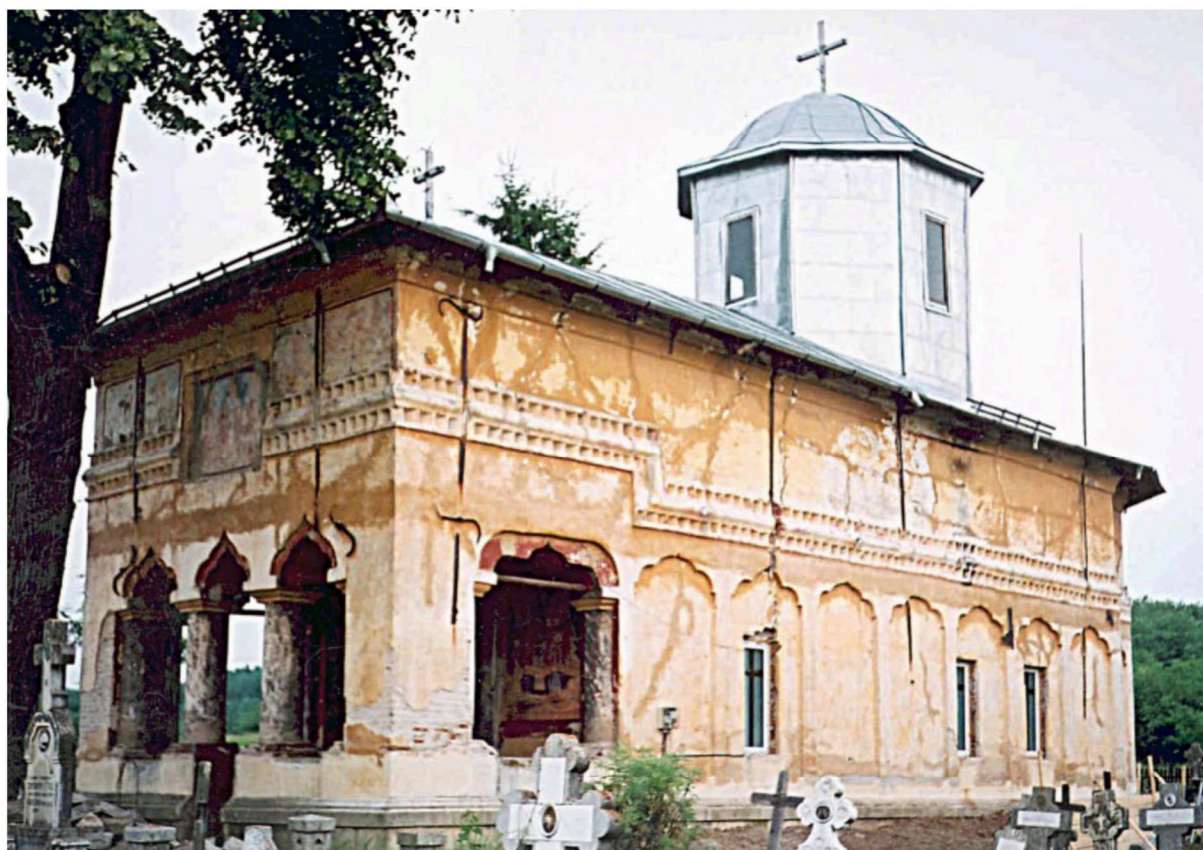


Foto 2: Fotografie BISERICA „SF. NICOLAE”

## 7. REGLEMENTĂRI ȘI INVENTARIERE

Cod	Câmp	Descriere
7.1	Reglementări privind protecția monumentului	Zonă de protecție a monumentului istoric, 200 m conform Legii nr. 422/2001 privind protejarea monumentelor istorice, republicată.
7.2	Amenințări	Neidentificat de către elaboratorul fișei
7.3	Instituția în cadrul căreia s-a redactat fișa	VEGO CONCEPT ENGINEERING S.R.L.
7.4	Autorul fișei și calitatea acestuia	
7.4.1	Nume	Irodiu
7.4.2	Prenume	Raluca
7.4.3	Calitatea autorului	Operator de date
7.5	Data redactării fișei	01.04.2026

**Semnătura și ștampila conducătorului instituției:  
Profeanu Virgil – Manager de proiect**



**Coordonator studiu istoric:  
Arh. Iulian CAMUI**

